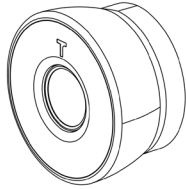
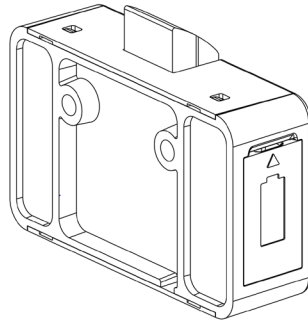


KHÓA VÂN TAY TỬ NỘI THẤT TOSZ034 - 2024

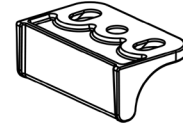
Hướng dẫn lắp đặt



Mặt khóa

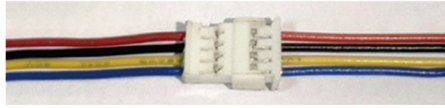


Thân khóa



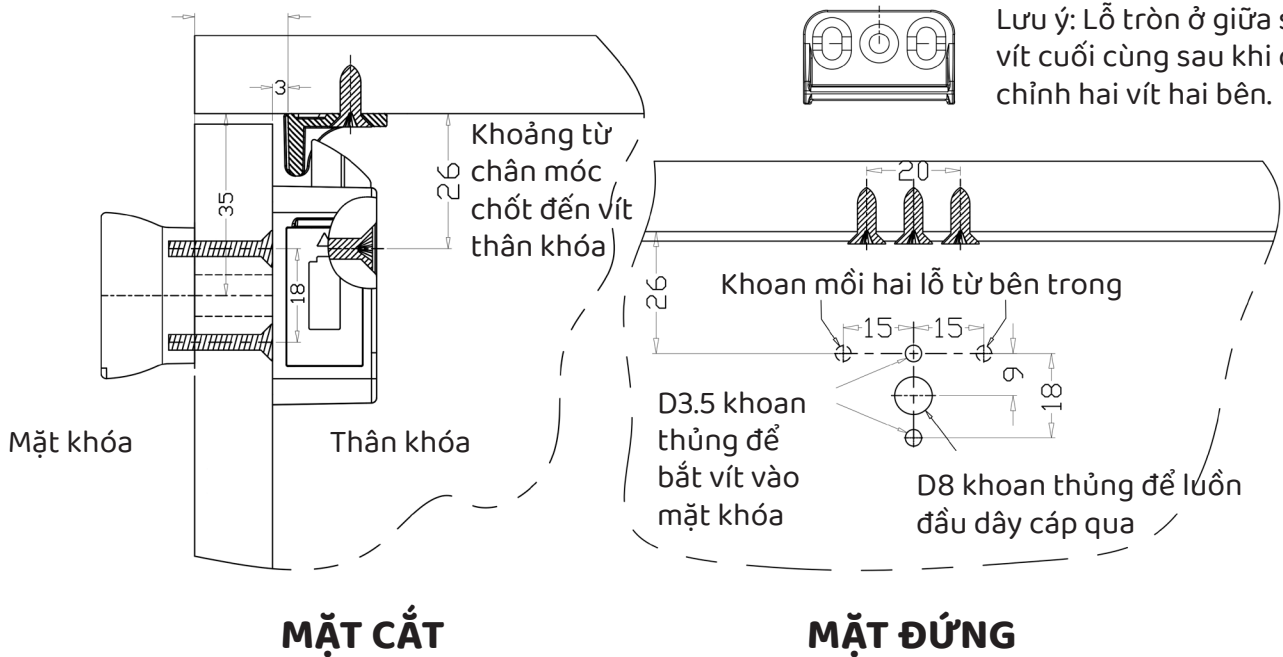
Móc chốt

Dây cáp



Lưu ý: Lắp đúng chiều chân cáp và căn chỉnh cùng màu dây.

Độ dày cánh + 3mm



CÔNG TY CỔ PHẦN THIẾT BỊ CÔNG NGHỆ 789 ELEC

Hotline: 03.8669.6968

Email: 789elec@gmail.com

Website: 789elec.com

Địa chỉ: P. Hà Cầu, Q. Hà Đông, TP. Hà Nội



KHÓA VÂN TAY TỬ NỘI THẤT TOSZ034 - 2024

Chế độ mở khóa

- Vân tay **chưa** được cài vào khóa khi mở đèn hiện **xanh dương**.
- Vân tay **đã** được cài vào khóa khi mở đèn hiện **xanh lá**.
- Trong 7 giây không thao tác khóa tự động chuyển sang chế độ ngủ.

I. Hướng dẫn cài đặt vân tay

Lưu ý:

- Nên đặt ngón tay từ nhiều góc độ khác nhau.
- Nên cài đặt vào khóa từ 3 vân tay trở lên.

1. Cài đặt vân tay quản trị viên (3 vân tay đầu tiên):

Nhấn giữ 5s

- | | | | |
|----------------------------------|---|----------------|---|
| → Đèn xanh lam hiện thì nhả ra | → | (1) Đặt 10 lần | → |
| → Đèn xanh lá + đèn xanh dương | → | (1) Đặt 10 lần | → |
| → Đèn xanh lá hiện là thành công | | | |

- (1) Dùng trên cùng một vân tay.
- Các bước cài đặt trên chỉ áp dụng với vân tay đầu tiên.

2. Cài đặt vân tay người dùng (từ vân tay thứ 4 đến 20):

- | | | | |
|--|---|--------------------------------|---|
| Nhấn giữ vân tay quản trị viên | → | Đèn xanh lam hiện thì nhả ra | → |
| → Dùng ngón tay cần đăng ký đặt 10 lần | → | Đèn xanh lá hiện là thành công | |

3. Khôi phục cài đặt bằng vân tay (phải dùng vân tay quản trị viên):

(3) Nhấn giữ 20s → Đến khi đèn đỏ hiện lên thì bỏ ra → Báo đèn xanh lá là thành công

- Khôi phục cài đặt gốc thành công thì mọi dấu vân tay đều có thể mở được khóa, mặt khẩu ban đầu 333 có thể được khôi phục.
- Nếu đèn đỏ hiện lên mà không bỏ tay ra thì quá trình khôi phục không thành công.

4. Pin yếu:

- Khi mở khóa đèn báo nháy đỏ đó là lúc khóa báo pin yếu, bạn sạc pin cho khóa, có thể dùng sạc dự phòng hoặc củ sạc điện thoại (nên dùng công suất nhỏ).
- Thời gian sạc là 30 - 40 phút, nếu không sử dụng trong thời gian dài nên sạc 5 tháng 1 lần để duy trì độ bền của pin.

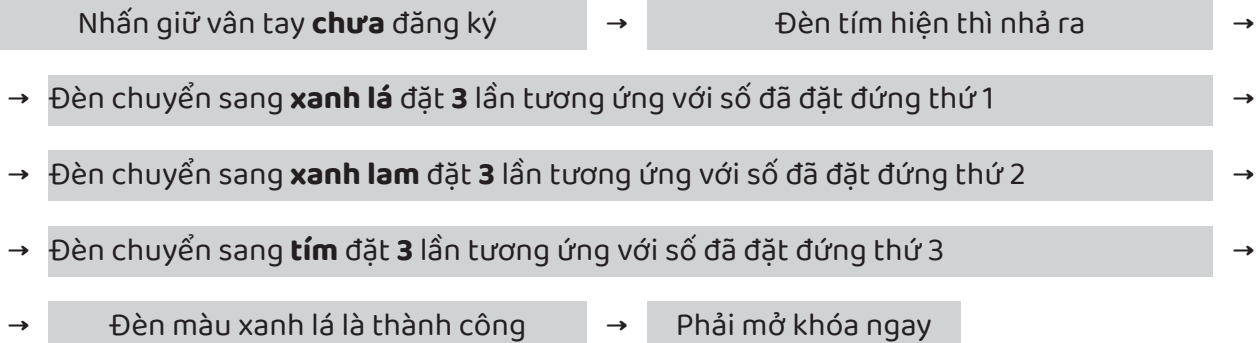


KHÓA VÂN TAY TỬ NỘI THẤT TOSZ034 - 2024

II. Hướng dẫn cài đặt mật khẩu

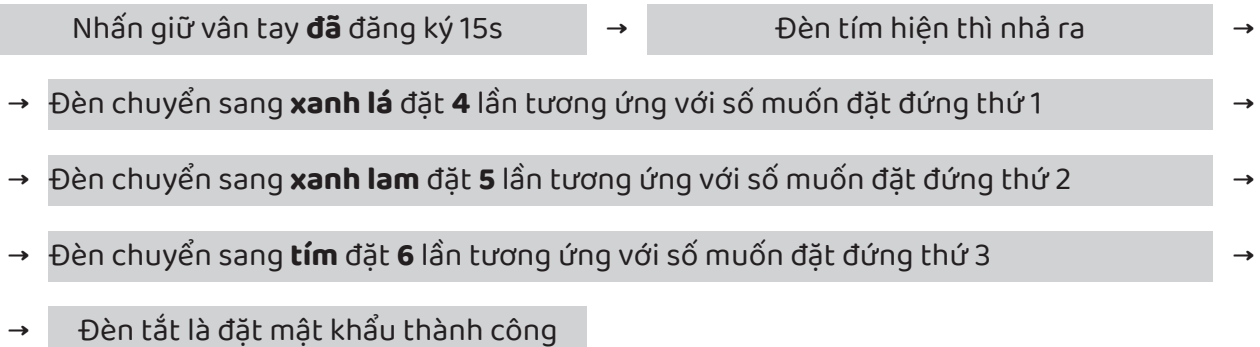
1. Mở khóa bằng mật khẩu (phải cài vân tay mới sử dụng được tính năng này):

- Mật khẩu mặc định của nhà sản xuất: **333**
- Mật khẩu đặt là số mấy thì đặt tương ứng số lần vân tay lên mặt khóa.



2. Cài đặt mật khẩu (phải ghi nhớ mật khẩu):

- Mật khẩu gồm 3 chữ số, có thể đặt từ 1 đến 9.
- Số 0 không được đặt cho số đứng thứ 1.
- Mật khẩu đặt là số mấy thì đặt tương ứng số lần vân tay lên mặt khóa.
- Ví dụ đặt mật khẩu là: **456** (đứng thứ 1 là **4**, đứng thứ 2 là **5**, đứng thứ 3 là **6**).



3. Xóa vân tay bằng mật khẩu (chỉ xóa được vân tay)

- Cách này chỉ xóa được vân tay, mật khẩu thì không khôi phục về mặc định được.
- Khôi phục cài đặt bằng vân tay (trang 2 mục 3) mới đưa vân tay và mật khẩu về mặc định được.

