

CÔNG TY CỔ PHẦN THIẾT BỊ CÔNG NGHỆ 789 ELEC

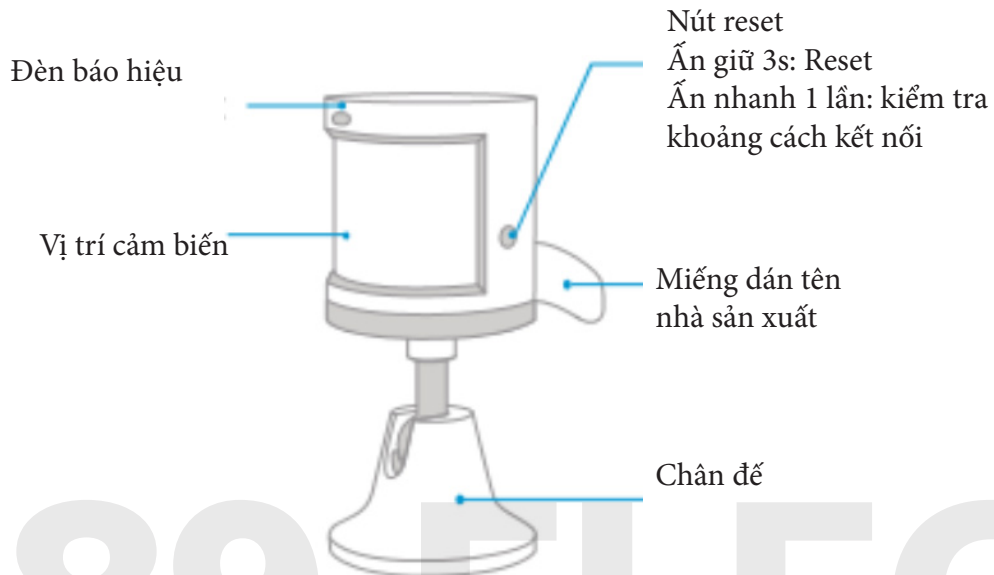
Hotline: 0392.89.8868

Website: 789elec.com

Email: 789elec@gmail.com

Địa chỉ: LK4B, lô 8, Đ. Nguyễn Văn Lộc, KĐT. Mộ Lao, Q. Hà Đông, TP. Hà Nội

HƯỚNG DẪN SỬ DỤNG CẢM BIẾN CHUYỂN ĐỘNG AQARA



Giới thiệu sản phẩm

Cảm biến chuyển động Aqara là thiết bị tự động phát hiện sự chuyển động của con người. Sử dụng cảm biến chuyển động kết hợp với các thiết bị nhà thông minh khác để xây dựng đa dạng các tùy chọn tự động hóa trong nhà như tắt, bật đèn tự động khi phát hiện hoặc không phát hiện chuyển động trong một khoảng thời gian. Với lượng điện năng tiêu thụ thấp, kích thước nhỏ gọn và dễ dàng lắp đặt, bạn có thể đặt hoặc dán cảm biến ở mọi nơi trong căn nhà.

Hướng dẫn cài đặt

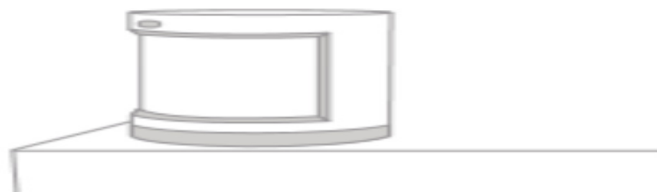
1. Vui lòng thêm thiết bị xử lý trung tâm Aqara Hub vào ứng dụng “Aqara Home” theo tài liệu hướng dẫn
2. Mở ứng dụng Aqara Home, đi tới trang “Thêm thiết bị”, chọn “+” ở góc trên cùng bên phải, sau đó chọn “Cảm biến chuyển động”. Làm theo hướng dẫn để kết nối với thiết bị xử lý trung tâm Aqara Hub. Nếu kết nối thất bại, vui lòng đưa thiết bị trung tâm lại gần hơn với vị trí lắp đặt của công tắc và thử lại.

Hướng dẫn lắp đặt

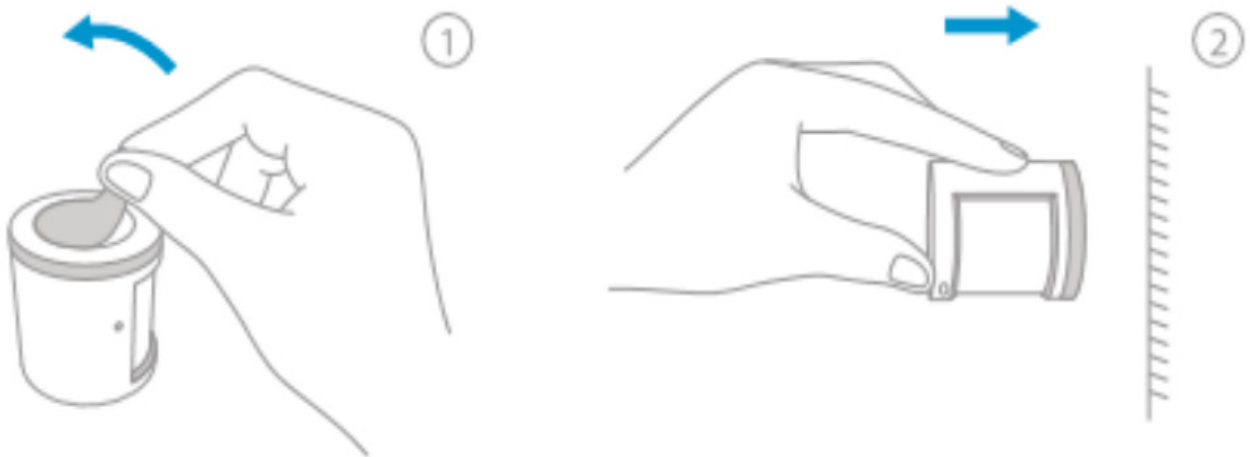
Kiểm tra kết nối: nhấn nhanh nút reset trên cảm biến một lần. Nếu thiết bị trung tâm phát ra âm thanh xác nhận, chứng tỏ thiết bị tại vị trí lắp đặt có thể giao tiếp tốt với bộ điều khiển trung tâm.

- Cách 1: Đặt Cảm biến chuyển động tại vị trí bạn mong muốn.

Chú ý: tránh để lên bề mặt bằng kim loại để đảm bảo cường độ

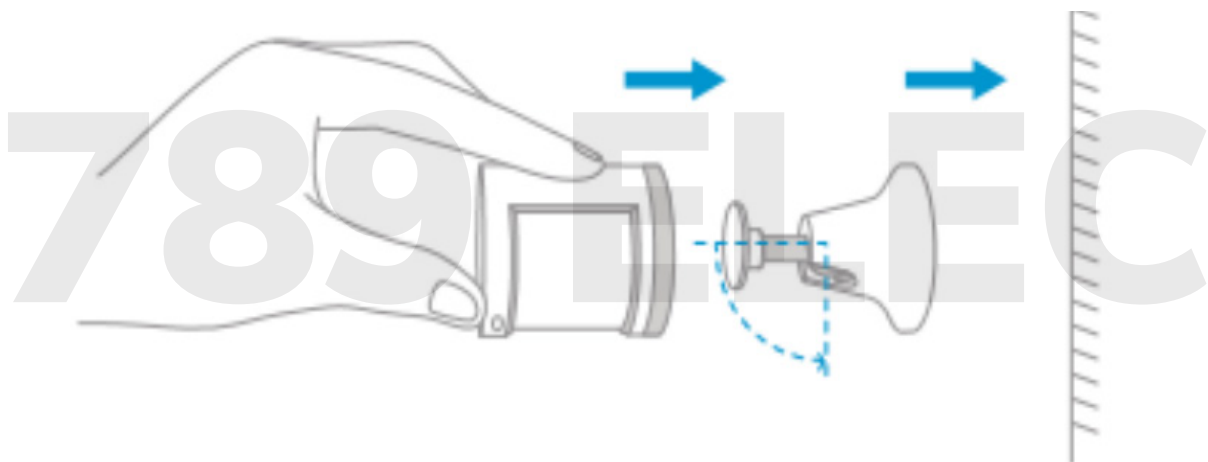


- Cách 2: Tháo miếng dán bảo vệ ở đáy cảm biến và dán cảm biến tại vị trí mong muốn.



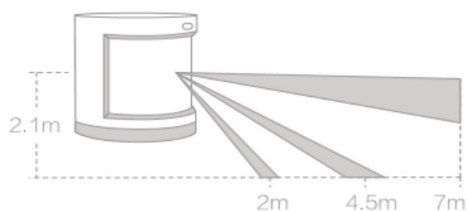
- Cách 3: Tháo miếng dán bảo vệ ở đáy cảm biến, dán cảm biến lên chân đế và dán chân đế vào vị trí mong muốn.

Chú ý: Luôn giữ cho bề mặt luôn sạch và khô để đảm bảo tính chắc chắn.

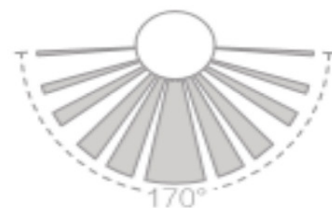


Lưu ý khi lắp đặt:

Chúng tôi đề xuất nên lắp đặt cảm biến ở vị trí có chiều cao từ 1.2 mét đến 2.1 mét so với sàn nhà. Nếu vị trí để cảm biến nhỏ hơn 1.2 met, vùng tác dụng sẽ giảm; nếu vị trí để cảm biến cao hơn 2.1 mét, vùng tác dụng có thể sẽ có điểm mù.



Vùng cảm biến tốt - góc nhìn từ bên



Vùng cảm biến tốt - góc nhìn từ trên

Thông số kỹ thuật

- Mã sản phẩm: RTCGQ11LM
- Kích thước: 30*30*33mm (1.18*1.18*1.30 in)
- Kết nối giao thức không dây: Zigbee
- Sử dụng Pin: CR2045
- Khoảng cách quan sát tối đa: 7m
- Góc xoay: 170°
- Nhiệt độ: -10° +-45°C
- Độ ẩm: 0% ~95% RH
- Điện năng tiêu thụ: 100 - 240V , 50 Hz/60 Hz
- Giao thức kết nối không dây: wifi 802.11, 2.4Hz; Zigbee

789 ELEEC